

FOMAI

WWW.FOMAI.COM.MX

Mayo 2025

AUTOMATIZACIÓN INTELIGENTE
EN LÍNEAS DE PRODUCCIÓN
METALÚRGICA: EFICIENCIA Y
CONTROL EN TIEMPO REAL

**PRODUCCIÓN BAJO DEMANDA DE PIEZAS
METÁLICAS: MODELO FLEXIBLE PARA
EXPORTACIÓN PERSONALIZADA**

INTELIGENCIA ARTIFICIAL
APLICADA A LA INSPECCIÓN DE
CALIDAD EN PRODUCTOS
METÁLICOS

ALIANZAS INDUSTRIALES PARA LA
EXPORTACIÓN CONJUNTA DE
PRODUCTOS METÁLICOS
ESPECIALIZADOS



AUTOMATIZACIÓN INTELIGENTE EN LÍNEAS DE PRODUCCIÓN METALÚRGICA: EFICIENCIA Y CONTROL EN TIEMPO REAL



La automatización industrial ha sido un pilar de la modernización en la industria metalúrgica, pero su evolución hacia sistemas inteligentes y conectados marca un nuevo paradigma de eficiencia. Hoy en día, las líneas de producción integran sensores, inteligencia artificial (IA) y análisis de datos en tiempo real para optimizar cada etapa del proceso. Con estas tecnologías, es posible detectar desviaciones en dimensiones, composición química o temperatura con precisión milimétrica, lo que reduce el desperdicio y mejora la calidad. Además, la IA permite ajustar los parámetros de operación de manera autónoma, sin necesidad de intervención humana directa, adaptándose dinámicamente a las variaciones de materiales o demanda.

Uno de los mayores beneficios de la automatización inteligente es su capacidad de generar trazabilidad completa de cada pieza fabricada. Esto es vital para cumplir con los estándares de exportación que exigen historial completo de

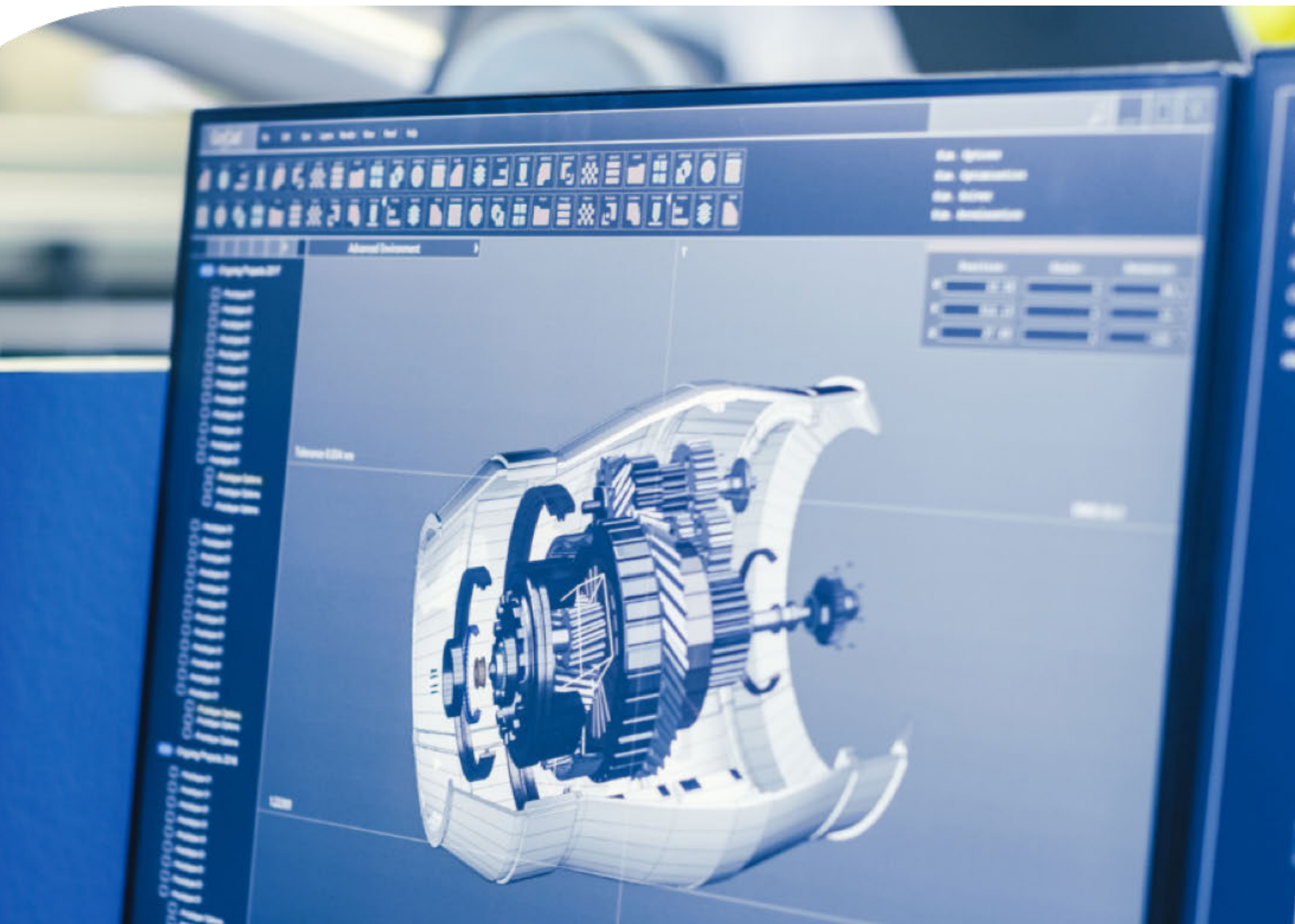
fabricación, especialmente en sectores como la automoción o la aeronáutica.

Adicionalmente, estos sistemas permiten implementar mantenimiento predictivo, evitando paros de línea no planificados mediante la detección temprana de fallas en maquinaria crítica. Esto no solo reduce costos, sino que aumenta la confiabilidad del proceso industrial.

En términos de competitividad internacional, una planta inteligente es más atractiva para socios comerciales que exigen cumplimiento, velocidad y eficiencia. La capacidad de producir en serie, con precisión y adaptabilidad, abre las puertas a mercados globales con altos estándares técnicos.

La automatización inteligente no solo transforma la productividad, sino que posiciona a las empresas metalúrgicas como actores modernos y confiables en un comercio internacional altamente exigente.

PRODUCCIÓN BAJO DEMANDA DE PIEZAS METÁLICAS: MODELO FLEXIBLE PARA EXPORTACIÓN PERSONALIZADA



LA GLOBALIZACIÓN HA TRANSFORMADO LAS EXIGENCIAS DEL MERCADO INTERNACIONAL, OBLIGANDO A LAS INDUSTRIAS METALÚRGICAS A ADOPTAR MODELOS DE PRODUCCIÓN MÁS FLEXIBLES. UNO DE LOS ENFOQUES MÁS INNOVADORES ES LA PRODUCCIÓN BAJO DEMANDA, TAMBIÉN CONOCIDA COMO “JUST IN TIME” PERSONALIZADO, QUE PERMITE FABRICAR PIEZAS METÁLICAS ESPECÍFICAS POR LOTE O UNIDAD SEGÚN LAS NECESIDADES DEL CLIENTE FINAL.



Este modelo evita la sobreproducción y reduce inventarios, lo que representa un ahorro considerable en almacenamiento y logística. Además, permite una respuesta ágil ante pedidos de emergencia, ideal para sectores como el aeroespacial, médico o energético, donde los requerimientos técnicos pueden ser únicos y urgentes.

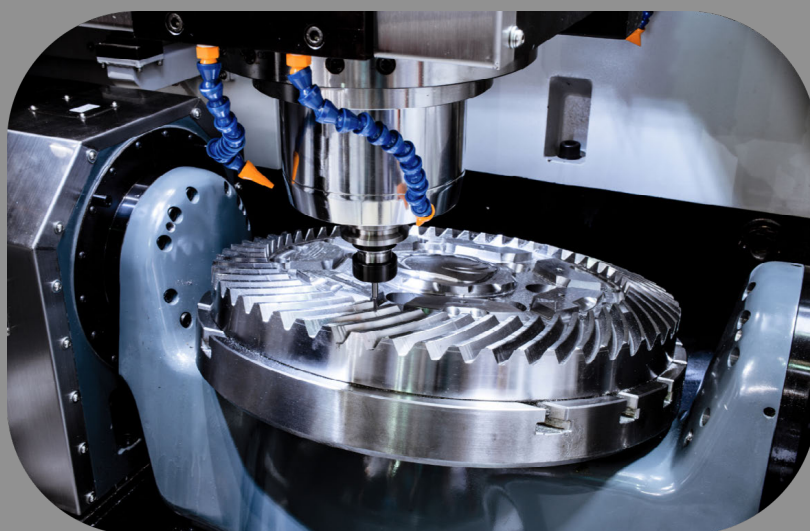
Gracias al diseño asistido por computadora (CAD), la simulación en línea y tecnologías como la impresión 3D en metal o el corte láser CNC, las empresas pueden desarrollar prototipos y series cortas con alta precisión. Esto es especialmente útil para exportaciones de bajo volumen pero alto valor, un segmento que crece constantemente en mercados sofisticados.

Desde el punto de vista comercial, la producción bajo demanda permite ofrecer personalización sin perder eficiencia, lo cual es un diferenciador clave frente a grandes productores estandarizados. Además, permite a pequeñas y medianas empresas competir globalmente

con soluciones adaptadas, sin necesidad de enormes volúmenes.

Este enfoque también facilita una reducción del impacto ambiental, al evitar excedentes y optimizar el uso de materiales. Como resultado, mejora la imagen de sostenibilidad de la empresa ante clientes internacionales que exigen prácticas responsables.

En resumen, la producción bajo demanda de piezas metálicas representa una evolución en la estrategia industrial: más ágil, eficiente, ecológica y centrada en el cliente global, lo cual potencia la competitividad en el comercio exterior.



La inspección de calidad es una etapa crítica en la producción de piezas metálicas, especialmente si se busca competir en mercados internacionales con altos estándares.

En este contexto, la inteligencia artificial (IA) ha revolucionado el control de calidad al permitir inspecciones automatizadas, precisas y a gran velocidad.

INTELIGENCIA ARTIFICIAL APLICADA A LA INSPECCIÓN DE CALIDAD EN PRODUCTOS METÁLICOS



A través del uso de cámaras de alta resolución, sensores y algoritmos de visión computacional, los sistemas basados en IA pueden detectar microdefectos, deformaciones, fisuras o variaciones en recubrimientos superficiales con una eficiencia muy superior al ojo humano. Esto asegura que cada pieza cumpla con los requisitos del cliente, evitando devoluciones costosas y pérdida de reputación en exportaciones.

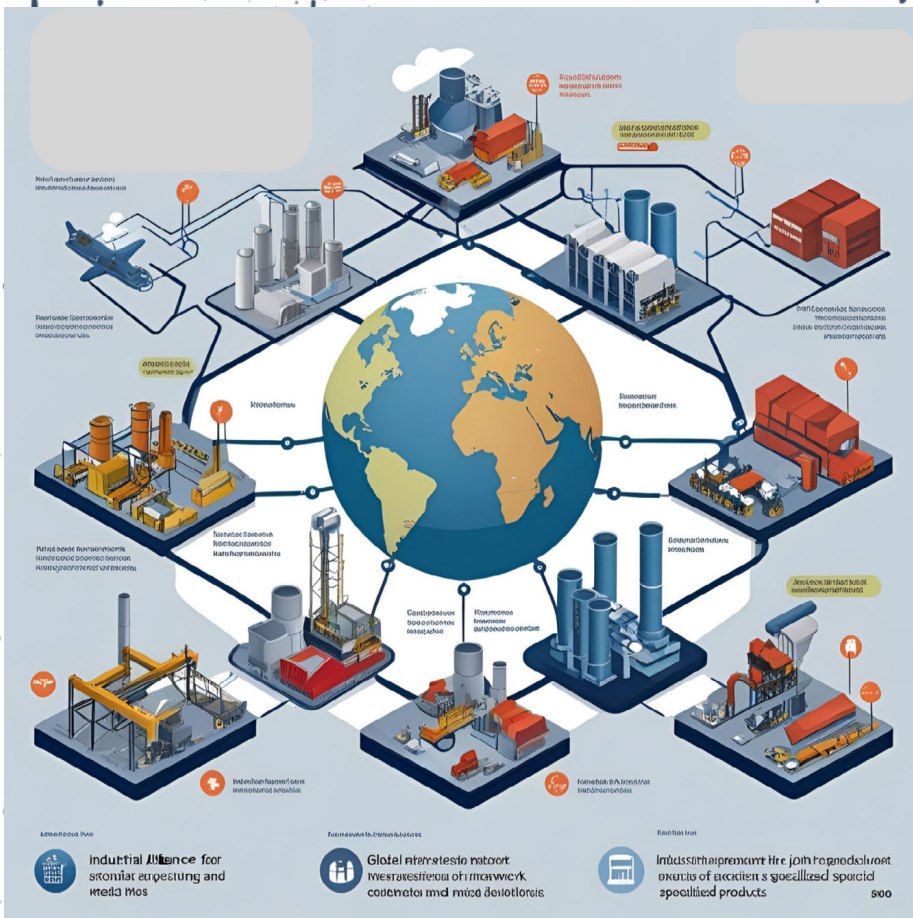
Además, la IA no solo identifica errores, sino que aprende de ellos, permitiendo realizar análisis estadísticos en tiempo real para predecir fallos en lotes futuros o identificar cuellos de botella en el proceso. Esta capacidad predictiva

reduce tiempos de paro y mejora la planificación.

Otra ventaja es la integración con sistemas de trazabilidad, lo que permite documentar el historial de calidad de cada pieza para cumplir con certificaciones internacionales. Este tipo de evidencia digital es cada vez más requerida en sectores como la automoción, defensa o energía.

La implementación de IA en la inspección no solo mejora la calidad final, sino que también aumenta la productividad, reduce costos de supervisión y fortalece la imagen de la empresa como fabricante de alta tecnología.

En una industria global donde los márgenes de error son mínimos y la exigencia máxima, la IA aplicada al control de calidad se convierte en un elemento clave de competitividad internacional.



ALIANZAS INDUSTRIALES PARA LA EXPORTACIÓN CONJUNTA DE PRODUCTOS METÁLICOS ESPECIALIZADOS

En un entorno global cada vez más competitivo, las pequeñas y medianas empresas (PYMES) del sector metalúrgico enfrentan retos importantes para acceder a mercados internacionales. Una estrategia efectiva y poco explorada es la formación de alianzas industriales para exportación conjunta, donde varias empresas se agrupan para ofrecer soluciones integrales en productos metálicos especializados.

Estas alianzas permiten combinar capacidades complementarias: una empresa puede ofrecer fundición, otra mecanizado de precisión, otra tratamientos térmicos o recubrimientos avanzados. De esta forma, se puede atender a clientes internacionales que requieren productos terminados complejos, sin que una sola empresa asuma toda la carga operativa o financiera.

Además, al exportar en conjunto,

las empresas pueden compartir gastos logísticos, representación comercial, estudios de mercado y certificaciones, lo cual reduce costos y mejora la eficiencia. Este modelo cooperativo es especialmente útil en exportaciones a sectores exigentes como el automotriz, aeroespacial o maquinaria industrial.

También se incrementa la capacidad de negociación con compradores internacionales, al ofrecer una cartera más amplia de productos y servicios. Incluso pueden diseñarse soluciones personalizadas en conjunto, creando mayor valor agregado para el cliente.

Estas agrupaciones también permiten acceder a programas gubernamentales de fomento a la exportación o fondos internacionales que favorecen proyectos colaborativos de valor

regional.


En resumen, las alianzas industriales para exportación no solo fortalecen la posición de cada empresa, sino que abren oportunidades de internacionalización sostenida, basada en especialización, colaboración y eficiencia compartida. Es una vía inteligente para escalar en el comercio exterior sin renunciar a la identidad industrial local.



Certification Process

Metal Products





CERTIFICACIÓN DE HUELLA DE CARBONO EN PRODUCTOS METÁLICOS: NUEVA EXIGENCIA COMERCIAL

En el marco del comercio internacional, la huella de carbono de los productos exportados está tomando un rol cada vez más relevante. Muchos países y corporativos han comenzado a exigir que los productos metálicos incluyan información sobre su impacto ambiental, incluyendo las emisiones generadas en su proceso de fabricación y transporte.

Para las empresas metalúrgicas, esto representa un nuevo reto, pero también una oportunidad. Al certificar la huella de carbono de sus productos, pueden demostrar transparencia, compromiso ambiental y competitividad frente a competidores que no cumplen con estos estándares.

El proceso de certificación suele implicar el análisis de consumo energético, tipo de insumos utilizados, procesos de fundición, transporte y embalaje. Aunque puede parecer complejo, existen herramientas y consultorías especializadas que facilitan esta medición, incluso integrándola con los sistemas de gestión ISO existentes.

En mercados como la Unión Europea, contar con esta

certificación puede evitar penalizaciones arancelarias bajo mecanismos como el CBAM (Carbon Border Adjustment Mechanism), e incluso abrir la puerta a incentivos fiscales o subsidios verdes. También puede ser un diferenciador clave en licitaciones públicas o contratos corporativos.

A nivel de imagen, las empresas que certifican su huella de carbono mejoran su reputación ante clientes finales que valoran el origen responsable de los productos que consumen.

En resumen, la certificación de huella de carbono en productos metálicos ya no es solo una cuestión de sostenibilidad: es un requisito comercial emergente que define el acceso a mercados de alto valor, y una herramienta para construir una ventaja competitiva sólida en el comercio exterior.

R

EL RECICLAJE DE CHATARRA METÁLICA HA SIDO HISTÓRICAMENTE UNA ACTIVIDAD PARALELA EN LA INDUSTRIA, PERO CON LOS AVANCES EN TECNOLOGÍA DE CLASIFICACIÓN Y FUSIÓN INTELIGENTE, HOY SE CONVIERTE EN UN PROCESO ESTRATÉGICO PARA REDUCIR COSTOS, MEJORAR LA SOSTENIBILIDAD Y REVALORIZAR LOS RESIDUOS COMO PARTE ACTIVA DE LA CADENA DE VALOR.

RECICLAJE INTELIGENTE DE CHATARRA INDUSTRIAL PARA REINTEGRACIÓN EN CADENA DE VALOR METÁLICA

El concepto de reciclaje inteligente se basa en sistemas automatizados que clasifican la chatarra por tipo de aleación, forma, peso y contenido químico mediante espectroscopía o sensores magnéticos, garantizando un insumo limpio y uniforme para su reintroducción en el proceso de transformación.

Esto permite a las empresas reutilizar hasta el 90% de sus residuos metálicos, reduciendo la dependencia de materias primas importadas y optimizando el ciclo productivo. Además, al documentar este proceso de reciclaje, pueden obtener certificaciones de economía circular o de contenido reciclado, cada vez más valoradas en el comercio exterior.

Algunos fabricantes incluso desarrollan líneas paralelas de productos basados en chatarra reciclada, con etiquetado ecológico, dirigidas a mercados con alta conciencia ambiental. Esto puede representar un nuevo canal



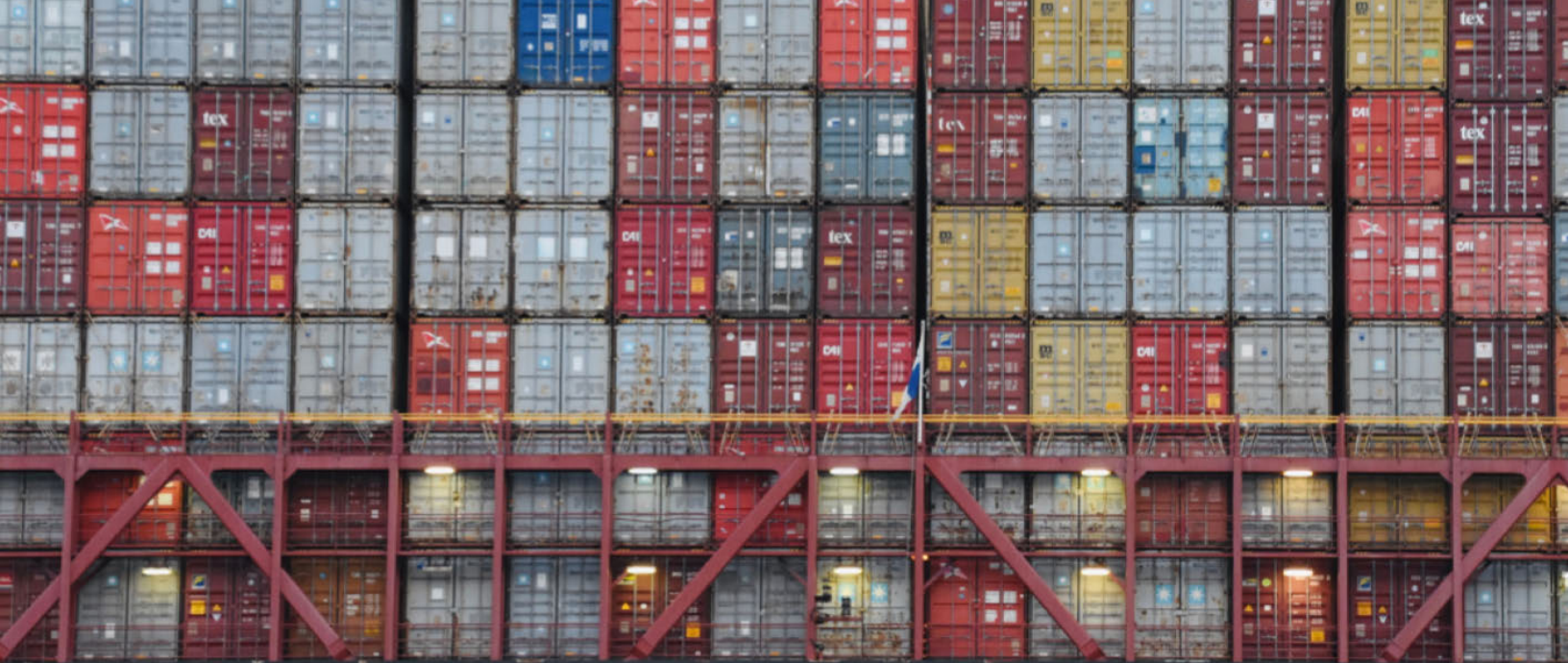
de exportación para productos con valor agregado ecológico.

A nivel económico, el reciclaje inteligente disminuye el costo por tonelada fabricada, reduce los residuos sólidos industriales y permite cumplir regulaciones ambientales más estrictas, especialmente al exportar a la

Unión Europea, Canadá o Japón.

En suma, integrar el reciclaje como parte estructural del proceso metalúrgico no solo mejora la eficiencia y sostenibilidad, sino que convierte lo que antes era un residuo en una ventaja comercial y ambiental en mercados internacionales.





LOGÍSTICA ESPECIALIZADA PARA EXPORTACIÓN DE PIEZAS METÁLICAS DE GRAN VOLUMEN

El comercio exterior de productos metálicos de gran tamaño o peso — como estructuras, componentes de maquinaria o piezas fundidas— requiere de una logística altamente especializada que garantice integridad, puntualidad y trazabilidad. Este aspecto, a menudo subestimado, puede ser decisivo para asegurar la competitividad de las exportaciones.

Transportar piezas metálicas voluminosas implica retos como la necesidad de embalaje reforzado, rutas marítimas o ferroviarias específicas, permisos aduanales especiales y manipulación con maquinaria pesada. Cualquier error logístico puede implicar demoras, sobrecostos o incluso la devolución del embarque.

Por ello, muchas empresas del sector metalúrgico han comenzado

a trabajar con operadores logísticos especializados, capaces de gestionar todo el proceso de exportación: **desde el embalaje adecuado con materiales anticorrosivos hasta la coordinación de transporte multimodal y seguros de carga.**

Además, la incorporación de tecnologías de rastreo satelital y plataformas digitales de gestión logística permite monitorear la carga en tiempo real, anticipar contingencias y generar confianza al comprador internacional.

El diseño de la logística también debe considerar factores como las condiciones climáticas del trayecto, el riesgo de oxidación o deformación, así como los requisitos de entrada del país destino, lo que exige una planificación técnica

detallada.

Una estrategia logística bien ejecutada puede incluso reducir los costos totales de exportación y aumentar la frecuencia de entregas, abriendo la posibilidad de contratos recurrentes.

En resumen, una logística industrial especializada no es solo un complemento, sino un componente central en la estrategia exportadora de productos metálicos de gran volumen, que puede marcar la diferencia en mercados exigentes y globalizados.

Directorio

OFICINA MEXICO

Cto. Balvanera 5-A Parque Industrial Balvanera Bodega 5 y 6. C.P
76900, Corregidora Querétaro

OFICINA BRASIL

Rua Gustavo Nass, 356 City: Colombo State: Parana, Brasil

OFICINA USA

311 Grand Central Blvd. Suite B Laredo, TX 78045 Tel: 956-795-0300

OFICINA CHINA

1# Haichuan road Qingdao City, China QQ:3032105230

Teléfono

+52 (55) 3547 1640

Las opiniones editoriales expresadas en la revista pueden no ser necesariamente las de FOMAI o sus miembros. Se hace todo lo posible para garantizar la precisión, pero los editores no se hacen responsables de errores u omisiones.

Ninguna parte de esta revista puede reproducirse de ninguna forma sin el permiso previo de FOMAI. Agradecemos todos los contribuyentes. Diseño: Synergy Consuting Group SA de CV con FOMAI. Editorial: Synergy Consulting Group SA de CV.

